

ロイヤル中央

70,000 円

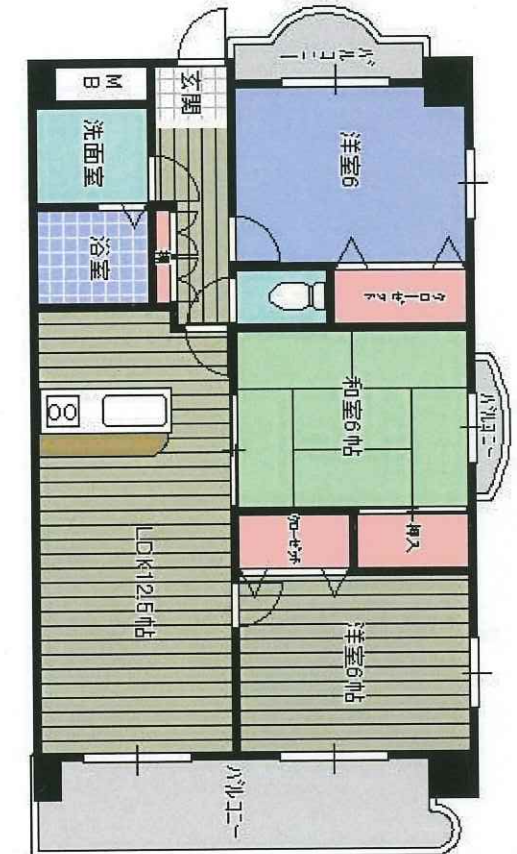
礼金	敷金
0 ヶ月	2 ヶ月
敷引/償却	保証金
敷引2ヶ月	なし
管理費等	駐車場
なし	5,500 円/月
間取り	専有面積
3LDK	67.33 m ²

JR鹿児島本線 古賀駅 徒歩13分

マンション

所在地	福岡県古賀市中央2丁目9-3		
建物構造	RC	階建	7階建
契約期間	2年	現況	居住中
築年数	2002年3月		
入居可能日	相談		
設備	シャワー・給湯・フローリング・エレベーター・オートロック・バルコニー・対面キッチン		
備考	町費770円/月。駐車場2台目5,500円。古賀東小・古賀中学校徒歩		

全戸南向き！
家族連れ・新婚さんにおススメ！



3LDK



福岡県知事免許(5)14017号 公益社団法人福岡県宅地建物取引業協会会員

(株)東部ハウジング

〒811-3101 古賀市天神1丁目3番31号 《旧3号線沿い古賀駅前交差点そば♪》



092-940-1850

ホームページ

<https://www.tobu-h.com>

取引態様
仲介



お店の情報を
ケータイでチェック！