

こもの貸家

西鉄バス 米多比停 徒歩7分

一戸建

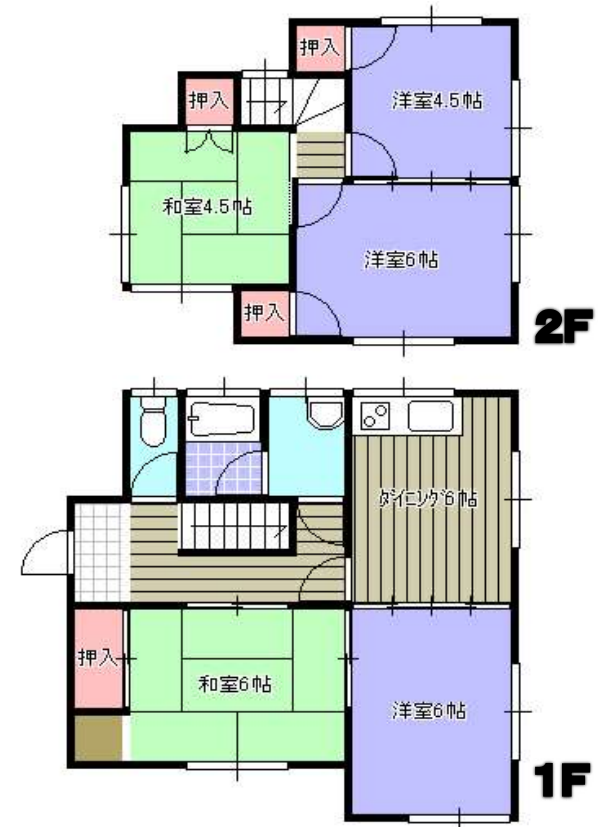
55,000 円

所在地	福岡県古賀市薦野2060-2		
建物構造	木造	階建	2階建
契約期間	2年	現況	居住中
		築年数	昭和59年12月
		入居可能日	11月下旬頃
設備	シャワー・給湯		
備考	校区:小野小学校・古賀東中学校。		

礼金	敷金
0 ヶ月	4 ヶ月
敷引/償却	保証金
実費	なし
共益費	駐車場
込み 円/月	込み 円/月
間取り	専有面積
5DK	77.01 m ²



室内犬・猫の飼育相談可♪



福岡県知事免許(5)14017号 社団法人福岡県宅地建物取引業協会会員

(株)東部ハウジング

〒811-3101 古賀市天神1丁目3番31号 《旧3号線沿い古賀駅前交差点そば♪》

☎ 092-940-1850

ホームページ <http://www.tobu-h.com>

取引態様
仲介



その他物件情報を
ケータイでチェック!