

Umiスマートヒルズ(5号棟)

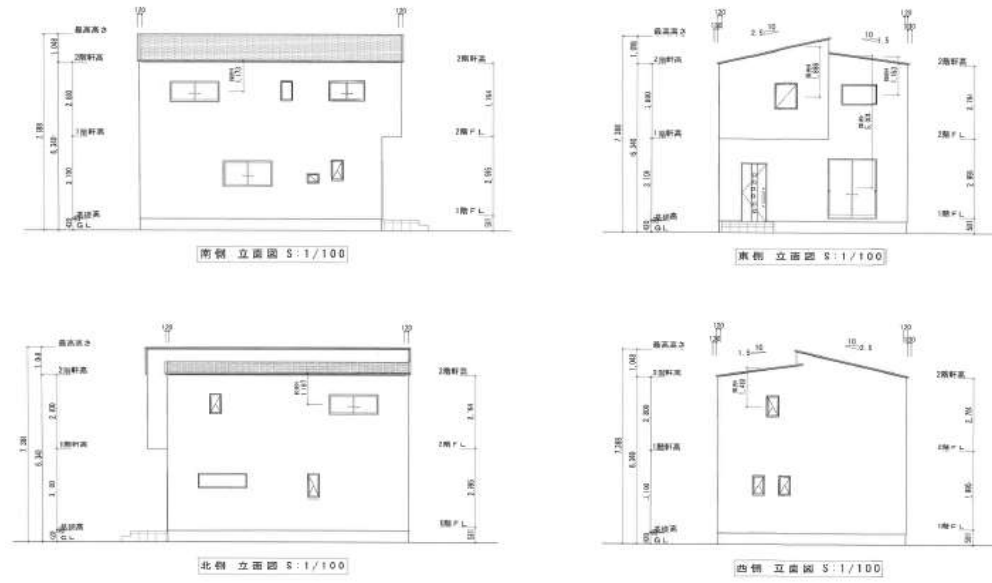
2,698

(税込)
万円

お洒落なデザイナーオール電化住宅♪高気密・高断熱仕様♪ 太陽光パネル込み♪♪♪

交通	西鉄バス『四王寺坂』バス停徒歩9分	所在地	福岡県糟屋郡宇美町若草1丁目19
地目	宅地	都市計画	都市計画区域外
建ぺい率/容積率	60%/200%	現況	更地
設備	上下水道・オール電化	接道状況	東側道路 幅員約6.94m (公道) 接面8.24m
備考	・宇美町立宇美東小学校:徒歩8分(595m)・宇美町立宇美東中学校:徒歩5分(380m) ・建築確認:第R02SHC126006号。		

間取り	建物面積
5SSLDK	106.82㎡(33坪)
土地面積	私道面積
172.96㎡(53坪)	—
建物構造/階数	駐車場
木造2階建	2台可能
築年月	土地権利
令和3年9月完成予定	所有権



2F



1F

暮らしの快適を彩る充実の設備・仕様

- ◆オール電化◆電気◆公営上・下水道◆24時間換気システム◆浴室冷・暖風機能◆浴室乾燥機能◆Low-E複層ガラス◆シャッター(雨戸)2箇所◆システムキッチン◆食器洗い乾燥機(5人用、食器約40点)◆トイレ2箇所◆温水洗浄便座◆三面鏡付洗面化粧台(L=1200)◆シャンプードレッサー◆バス1坪◆下駄箱◆床下収納◆可動式収納棚◆TVモニタ付インターホン◆納戸2箇所◆駐車場2台可◆太陽光パネル付き

※方位及び間取図については、略図につき現況優先となります。

福岡県知事免許(5)第14017号 (公社)福岡県宅地建物取引業協会会員



〒811-3101 福岡県古賀市天神1丁目3番31号
URL: <http://www.tobu-h.com> E-mail: info@tobu-h.com

TEL: 092-940-1850
FAX: 092-940-1851



取引態様
一般媒介

情報公開日
2020/12/21