

売地

2,576 万円

土地面積	私道面積
452.84㎡(136.98坪)	—
土地権利	坪単価
所有権	18.8万円
最適用途	引渡条件
住宅用地	現況渡し

敷地約137坪！ 日当り良好、自然豊かな閑静住宅地♪ 分譲用地としてもおすすめです。

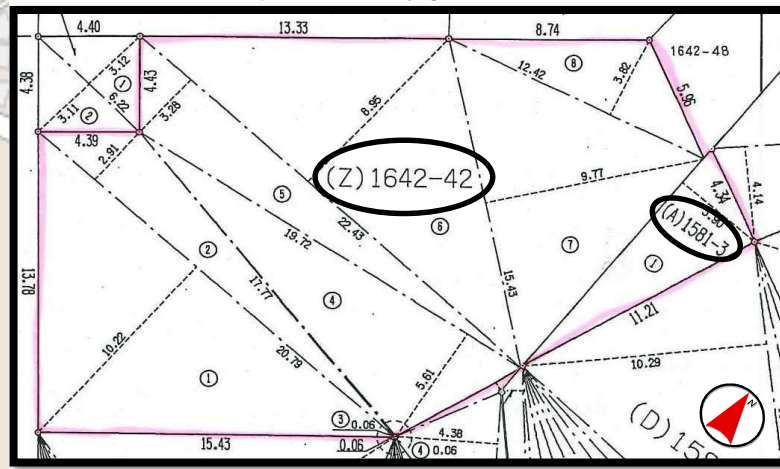
交通	西鉄バス『米多比停』徒歩8分	所在地	福岡県古賀市米多比1642番42・1581番3
地目	宅地	都市計画	準都市計画区域
建ぺい率/容積率	60%/200%	現況	更地
設備	上水道・下水道・集中LPG	接道状況	南西側幅員約6m 公道 接面(間口)約13.78m
備考	現況有姿渡し。 小野小学校・古賀東中学校校区。		



敷地約137坪！ 区画整理地♪



小野小学校まで約50mの立地！



静かで整った住環境！

※方位及び図面については、略図につき現況優先となります。

福岡県知事免許(5)第14017号 (公社)福岡県宅地建物取引業協会会員



〒811-3101 福岡県古賀市天神1丁目3番31号
URL: <https://www.tobu-h.com> E-mail: info@tobu-h.com

TEL: 092-940-1850
FAX: 092-940-1851



取引態様
専任媒介
情報公開日
2023/9/6