

売地

720 万円

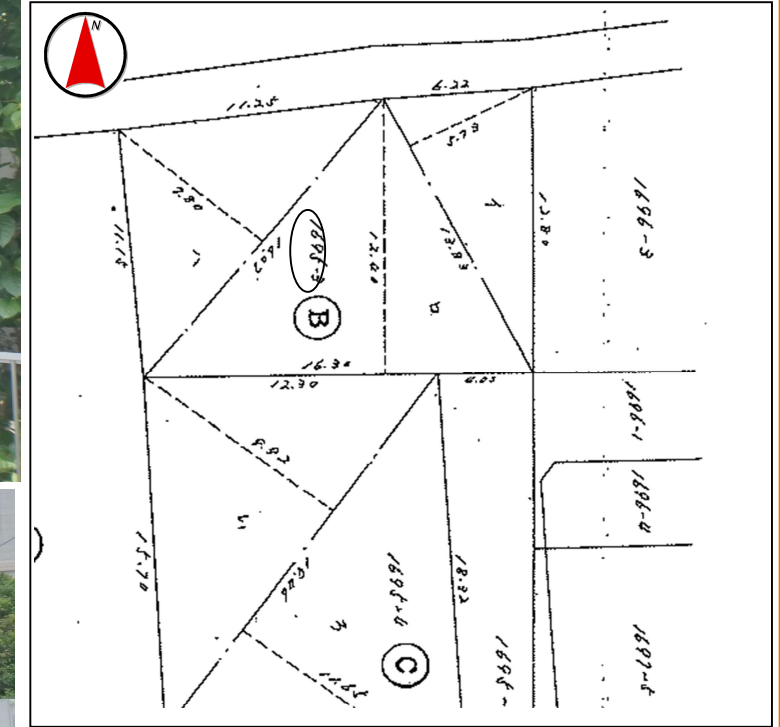
土地面積	私道面積
203.35㎡(61.51坪)	—
土地権利	坪単価
所有権	11.7万円
最適用途	引渡条件
住宅用地	相談



約61坪の敷地、日当たりも良く自然も豊かで静かな住環境。 好みのお家を建ててゆとりある時間を過ごしてみませんか？

交通	西鉄バス「太郎丸停」徒歩8分 JR鹿児島本線「古賀駅」徒歩33分	所在地	福岡県古賀市筵内字白山1695番3		
地目	宅地	都市計画	市街化調整区域	用途地域	無指定
建ぺい率/容積率	60%/200%	現況	古家付き	引渡し	相談
設備	井戸・下水道	接道状況	南側幅員約4.0m 公道 接面(間口)約4.0m		
備考	・最低敷地面積200㎡、高さ制限12m、壁面後退距離1m(筵内地区建築規制緩和区域内、但し共同住宅等は建築不可)。 ・建築条件なし! ・建物解体渡し(昭和48年築の家屋あり)。・古賀東小学校・古賀東中学校校区。				

好みのお家を建てて下さい! 広い整形地です!



閑静な住宅街

※方位及び図面については、略図につき現況優先となります。

福岡県知事免許(6)第14017号 (公社)福岡県宅地建物取引業協会会員



〒811-3101 福岡県古賀市天神1丁目3番31号
URL: <https://www.tobu-h.com> E-mail: info@tobu-h.com

TEL: 092-940-1850
FAX: 092-940-1851



取引態様
専任媒介

情報公開日
2024/6/13