

売地

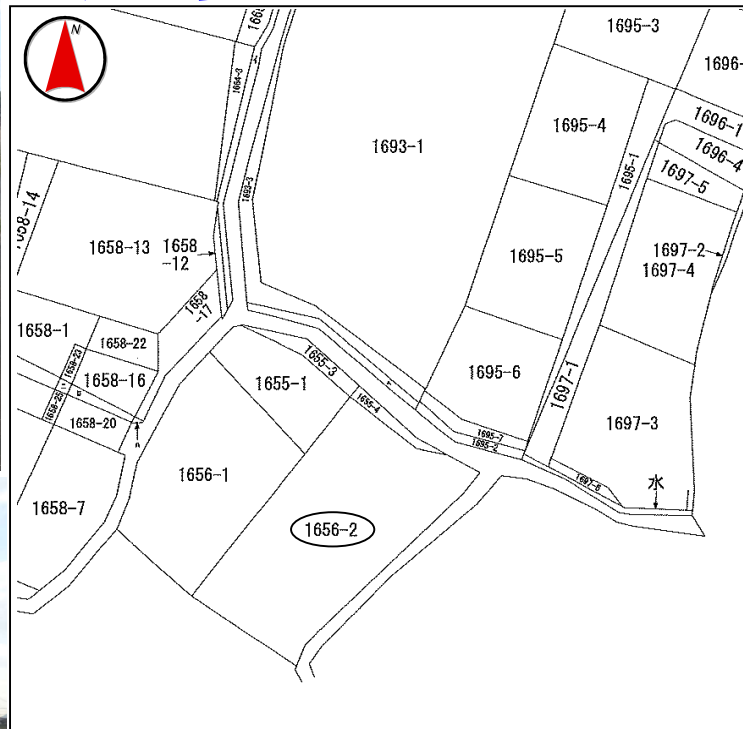
3,400 万円

約196坪の敷地、日当たりも良く自然も豊かで静かな住環境。
 お好みのお家を建ててゆとりある時間を過ごしてみませんか？

交通	西鉄バス「太郎丸停」徒歩8分 JR鹿児島本線「古賀駅」徒歩33分	所在地	福岡県古賀市筵内字白山1656番2		
地目	宅地	都市計画	市街化調整区域	用途地域	無指定
建ぺい率/容積率	60%/200%	現況	古家付き	引渡し	相談
設備	井戸・下水道	接道状況	北東側幅員約4m 公道 接面(間口)約17m		
備考	・最低敷地面積200㎡、高さ制限12m、壁面後退距離1m(筵内地区建築規制緩和区域内、但し共同住宅等は建築不可)。 ・建築条件なし！ ・下水道引込の際、一部受益者負担金が発生します。 ・建物解体、測量渡し。 ・古賀東小学校・古賀東中学校校区。				

土地面積	私道面積
650.00㎡(196.62坪)	—
土地権利	坪単価
所有権	17.29万円
最適用途	引渡条件
住宅用地	相談

好みのお家を建てて下さい！ 広い整形地です！



閑静な住宅街

※方位及び図面については、略図につき現況優先となります。



福岡県知事免許(5)第14017号 (公社)福岡県宅地建物取引業協会会員
株式会社 東部ハウジング

〒811-3101 福岡県古賀市天神1丁目3番31号
 URL: <https://www.tobu-h.com> E-mail: info@tobu-h.com

TEL: 092-940-1850
 FAX: 092-940-1851



取引態様
 専任媒介
 情報公開日
 2024/2/1