

売地

1,620 万円

土地面積	私道面積
214.63㎡(64.92坪)	—
土地権利	坪単価
所有権	25.0万円
最適用途	引渡条件
住宅用地	相談

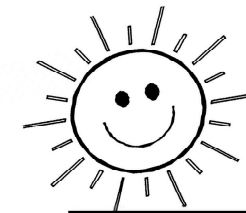
宮地嶽神社入口まで徒歩15分♪ 風光明媚で静かな住宅街。
約65坪の角地、お好みのハウスメーカーで建築可能です！

交通	西鉄バス「的岡」停 徒歩6分		所在地	福岡県福津市宮司6丁目1714番2 (地番表記)	
地目	宅地	都市計画	非線引区域	用途地域	第一種低層住居専用地域
建ぺい率/容積率	40%/60%	現況	更地	引渡し	残代金精算後
設備	公共上下水道		接道状況	西側幅員約8.2m 公道 接面(間口)約14.2m 北側幅員約6.0m 公道 接面(間口)約14.91m	
備考	・津屋崎小学校 津屋崎中学校校区。 ・最低敷地面積:200㎡ 外壁後退:1.0m 高さ制限:10m ・水道加入金が別途必要です。(13mm:110,000円 20mm:308,000円)				

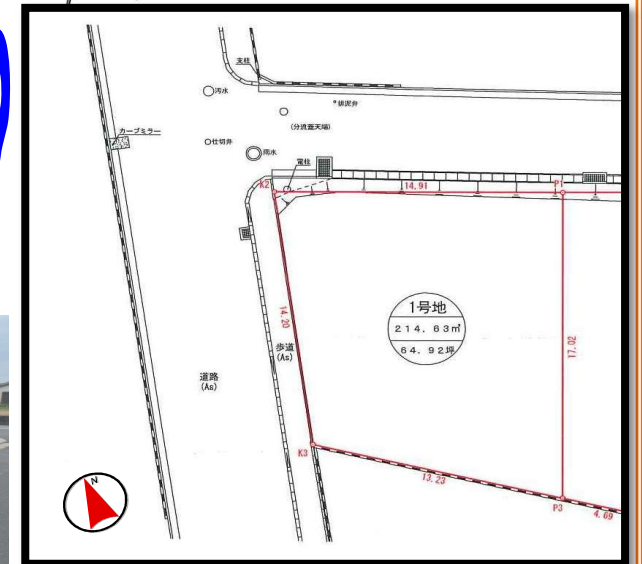
日当たりの良い閑静な住宅街。



間口も広く余裕のある整形敷地!



在自山を望む角地にお家を建ててみませんか?



※方位及び図面については、略図につき現況優先となります。

福岡県知事免許(6)第14017号 (公社)福岡県宅地建物取引業協会会員



〒811-3101 福岡県古賀市天神1丁目3番31号
URL: <https://www.tobu-h.com> E-mail: info@tobu-h.com

TEL: 092-940-1850
FAX: 092-940-1851



取引態様
専任媒介

情報公開日
2024/10/7