

売地

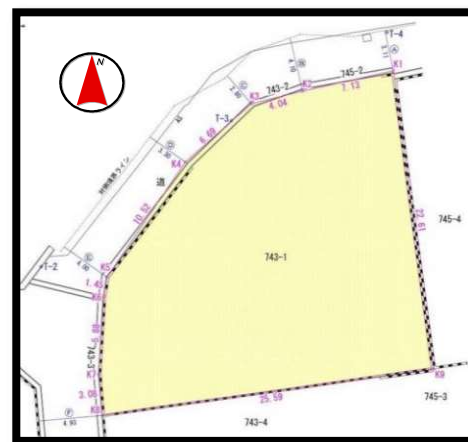
7,000 万円

小学校・中学校まで余裕の徒歩圏、付近には商業施設が充実♪
約141坪の角地、余裕のある敷地面積。国道3号線へは好アクセス。

交通	JR鹿児島本線「福工大前」駅 徒歩17分	所在地	福岡県糟屋郡新宮町三代西2丁目743番1(地番)		
地目	宅地	都市計画	市街化区域	用途地域	第一種住居地域
建ぺい率/容積率	60%/200%	現況	古家付	引渡し	残代金精算後
設備	公共上下水道	接道状況	北西側幅員約2.4~4.1m 公道 接面(間口)約38.8m・西側幅員約4.8m公道 接面(間口)約10.4m		
備考	・神宮東小学校 新宮東中学校校区。 ・測量済み。 ・敷地内に昭和60年築の木造2階建戸建が4棟有り。(全て立退き完了)(解体渡し相談)				

土地面積	私道面積
469.12㎡(141.91坪)	—
土地権利	坪単価
所有権	49.32万円
最適用途	引渡条件
住宅・事業用地	相談

日当たりの良い住宅街の角地。



付近にはスーパー、飲食店、
衣料品店、コンビニが充実♪

新宮温泉ふくの湯へは徒歩2分♪



福岡県知事免許(5)第14017号 (公社)福岡県宅地建物取引業協会会員

株式会社 **東部ハウジング**

〒811-3101 福岡県古賀市天神1丁目3番31号
URL: <https://www.tobu-h.com> E-mail: info@tobu-h.com

TEL: 092-940-1850
FAX: 092-940-1851



取引態様
一般媒介

情報公開日
2024/6/9