

売倉庫付事務所

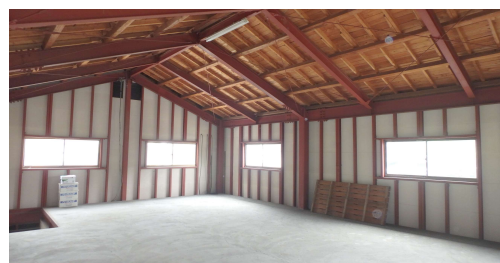
1,480 (税込) 万円

間取り	建物面積
事務所・倉庫	161.70㎡(48.91坪)
土地面積	私道面積
440.56㎡(133.26坪)	—
建物構造/階数	駐車場
鉄骨造瓦葺 2階建	6台可能
築年数	土地権利
平成8年8月	所有権

敷地、133坪！矢部川に沿う主要道路国道442号線に面しています。寄り付きの良い希少な倉庫付事務所です。貴方の開業を応援します。

交通	堀川バス『瀬戸峠』停 徒歩1分	所在地	福岡県八女市黒木町北木屋447番2		
地目	宅地	都市計画	非線引き	用途地域	無指定
建ぺい率/容積率	60%/200%	現況	空室	引渡し	残代金精算後
設備	上水道・浄化槽	接道状況	南側幅員約10.0m 接面約28.3m		
備考	・土砂災害警戒区域(イエローゾーン)、洪水浸水想定区域(0.5以上~3.0m未満)内。 ・敷地内には別棟未登記事務所(倉庫)あり。・未登記事務所(倉庫)の解体も相談可能です。				

倉庫・作業場 事務所完備！



福岡県知事免許(6)第14017号 (公社)福岡県宅地建物取引業協会会員



〒811-3101 福岡県古賀市天神1丁目3番31号
 URL: <https://www.tobu-h.com> E-mail: info@tobu-h.com

TEL: 092-940-1850
 FAX: 092-940-1851



取引態様
専任媒介

情報公開日
2024/9/30