

# 売地

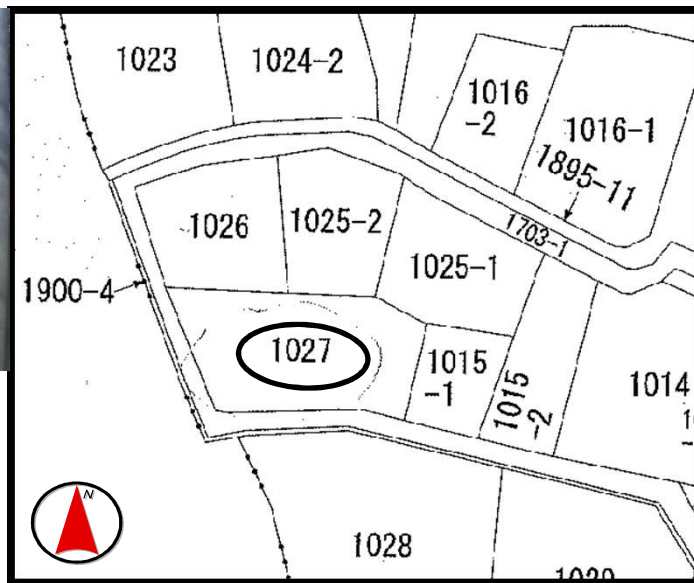
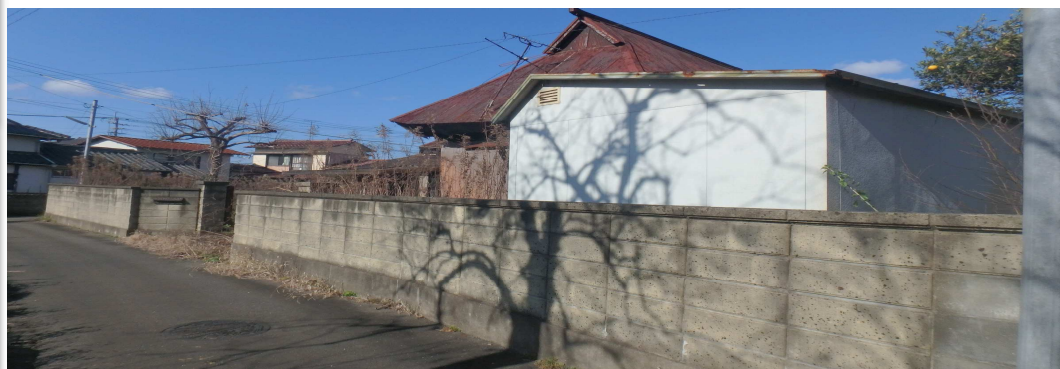
## 920 万円

土地面積	私道面積
446.00㎡(134.91坪)	—
土地権利	坪単価
所有権	6.81万円
最適用途	引渡条件
住宅用地	相談

青柳小学校まで徒歩6分、国道3号線・県道35号線・九州自動車道古賀ICまでのアクセスも非常に便利な立地です。

交通	西鉄バス「青柳四ツ角」バス停 徒歩3分	所在地	福岡県古賀市川原1027番(地番)		
地目	宅地	都市計画	市街化調整区域	用途地域	無指定
建ぺい率/容積率	60%/200%	現況	古家付	引渡し	残代金精算後
設備	井戸・公営下水道	接道状況	西側幅員約2.7m 公道 接面(間口)約19.6m 南側幅員約2.85m 公道 接面(間口)約25.0m		
備考	・青柳小学校 古賀東中学校校区。 ・最低敷地面積:200㎡ 外壁後退:1.0m 高さ制限:12m ・敷地内に明治14年築の木造平家戸建あり。(建物解体相談可能) ・建築規制緩和区域 ・要セットバック(道路中心線後退)				

# 古賀の歴史を感じる日当たりの良い閑静な住宅街。



# 南向きの角地!

※方位及び図面については、略図につき現況優先となります。

福岡県知事免許(5)第14017号 (公社)福岡県宅地建物取引業協会会員



〒811-3101 福岡県古賀市天神1丁目3番31号  
 URL: <http://www.tobu-h.com> E-mail: [info@tobu-h.com](mailto:info@tobu-h.com)

TEL: 092-940-1850  
 FAX: 092-940-1851



取引態様  
 専任媒介  
 情報公開日  
 2020/1/20