

# 売地

## 450万円

土地面積	私道面積
275.37㎡(83.29坪)	—
土地権利	坪単価
所有権	5.40万円
最適用途	引渡条件
住宅用地	相談

風光明媚で自然豊かな高台で住もう♪  
約83坪、余裕のある敷地面積。ゆとりある充実した暮らしがおくれます！

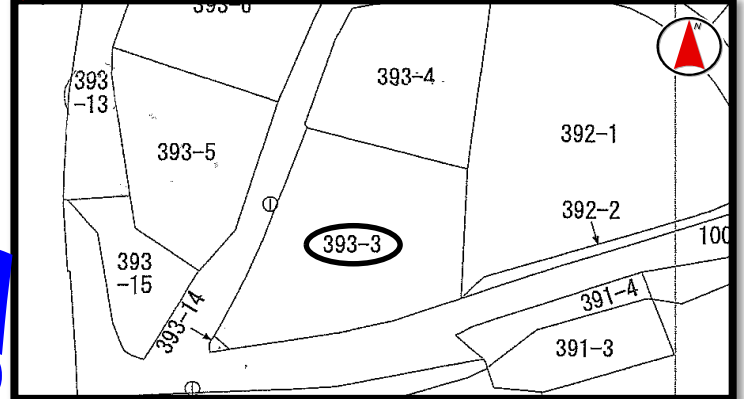
交通	西鉄バス「鐘崎車庫前」徒歩4分		所在地	福岡県宗像市鐘崎393番3号（住居表示）	
地目	宅地	都市計画	市街化調整区域	用途地域	無指定
建ぺい率/容積率	70%/200%	現況	古家付	引渡し	残代金精算後
設備	公共上下水道・LPG		接道状況	南側幅員約6.0m 公道 接面(間口)約19.5m 西側幅員約3.5m 公道 接面(間口)約18.6m	
備考	・玄海東小学校 玄海中学校校区。 ・敷地内に昭和46年築の平家戸建あり。 ・建物解体渡し。 ・測量渡し。				

# 約83坪！日当たりと玄界灘を望む眺めの良い敷地です。



## 鐘崎漁港まで徒歩3分！

# セカンドハウス用地や 別荘用地にもおススメです！



※方位及び図面については、略図につき現況優先となります。

