

売地

350万円

土地面積	私道面積
170.91㎡(51.70坪)	—
土地権利	坪単価
所有権	6.76万円
最適用途	引渡条件
住宅用地	相談

風光明媚で自然豊かな高台で住もう♪ 角地！ 静かでゆとりのある充実した暮らしがおくれます！

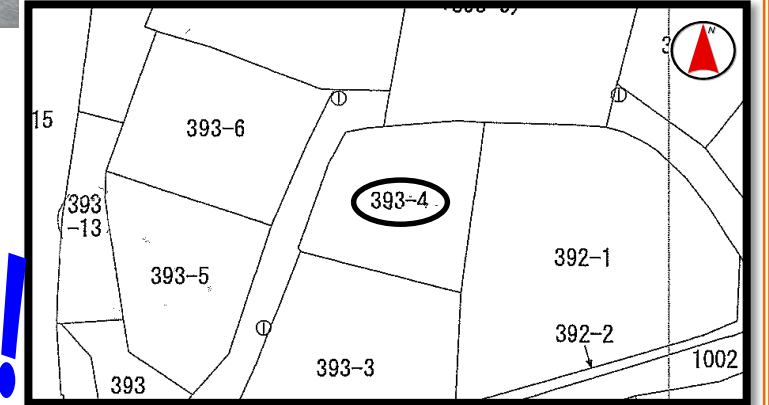
交通	西鉄バス「鐘崎車庫前」徒歩4分	所在地	福岡県宗像市鐘崎393番4号（住居表示）		
地目	宅地	都市計画	市街化調整区域	用途地域	無指定
建ぺい率/容積率	70%/200%	現況	古家付	引渡し	残代金精算後
設備	公共上下水道・LPG	接道状況	西側幅員約3.0m 公道 接面(間口)約11m 北側幅員約3.5m 公道 接面(間口)約11.3m		
備考	・玄海東小学校 玄海中学校校区。 ・敷地内に昭和37年築の平家戸建あり。 ・建物解体渡し。 ・測量渡し。				

角地！ 日当たりと玄界灘を望む眺めの良い敷地です。



鐘崎漁港まで徒歩3分！

セカンドハウス用地や 別荘地にもおススメです！



※方位及び図面については、略図につき現況優先となります。

福岡県知事免許(5)第14017号 (公社)福岡県宅地建物取引業協会会員
株式会社 東部ハウジング

〒811-3101 福岡県古賀市天神1丁目3番31号
URL: <https://www.tobu-h.com> E-mail: info@tobu-h.com

TEL: 092-940-1850
FAX: 092-940-1851



取引態様
専任媒介
情報公開日
2024/4/11