

売 地

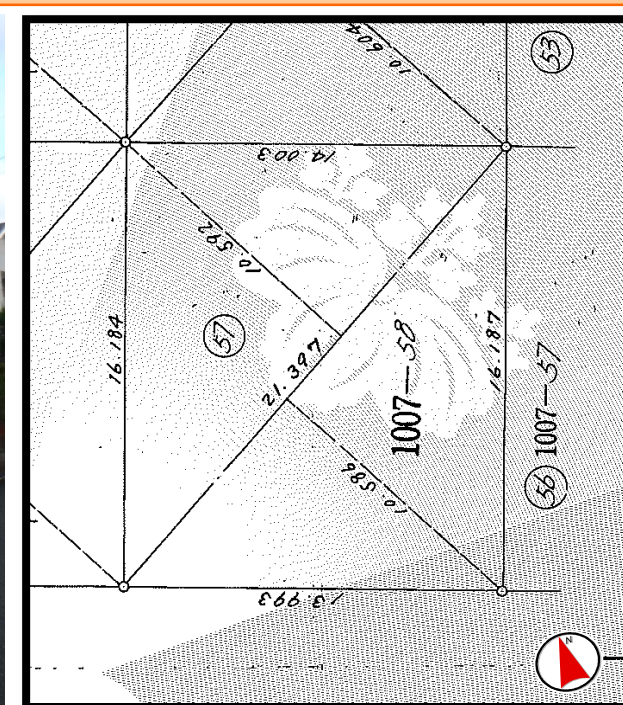
2,400 万円

土地面積	私道面積
226.57㎡(68.53坪)	—
土地権利	坪単価
所有権	35.02万円
最適用途	引渡条件
住宅用地	相談



J R鹿児島本線 「ししぶ駅」 まで徒歩9分の立地！
敷地面積68.5坪。 お好みのお家を建ててみませんか。

交 通	JR鹿児島本線 『ししぶ駅』 徒歩9分			所在地	古賀市日吉1丁目1007番58	
地 目	宅地	都市計画	市街化区域		用途地域	第2種低層住居専用地域
建ぺい率/容積率	60%/100%		現 況	古家付き		引渡し
設 備	上水道・下水道・集中LPG		接道状況	南側幅員約6.0m 公道 接面(間口)約13.8m		
備 考	・現在、昭和56年7月築の木造2階建て戸建あり(住居表示:日吉1丁目16番17号) ・高さ制限:10m ・最低敷地面積:150㎡ ・建物解体渡し相談可。					・古賀西小学校校区:古賀中学校校区



○敷地約68坪！綺麗に区画整理された団地内！

○快速停車駅のJR古賀駅までも徒歩14分！



※方位及び図面については、略図につき現況優先となります。

福岡県知事免許(6)第14017号 (公社)福岡県宅地建物取引業協会会員

株式会社 東部ハウジング

〒811-3101 福岡県古賀市天神1丁目3番31号
URL: <https://www.tobu-h.com> E-mail: info@tobu-h.com

TEL: 092-940-1850
FAX: 092-940-1851



取引態様
専任媒介

情報公開日
2025/12/5