

売地

1,480 万円

土地面積	私道面積
321.87㎡(97.36坪)	—
土地権利	坪単価
所有権	15.2万円
最適用途	引渡条件
住宅用地	相談

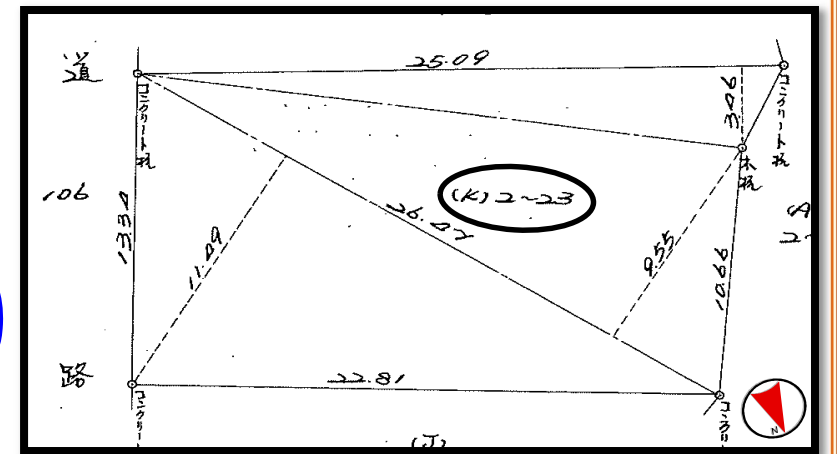
小学校・中学校まで徒歩5分、JR鹿児島本線東郷駅まで徒歩7分♪
約97坪、余裕のある敷地面積。整った住環境で住もう。

交通	JR鹿児島本線「東郷」駅 徒歩7分	所在地	福岡県宗像市日の里9丁目2番23(地番)		
地目	宅地	都市計画	市街化区域	用途地域	第一種低層住居専用地域
建ぺい率/容積率	40%/60%	現況	古家付	引渡し	残代金精算後
設備	公共上下水道・集中LPG	接道状況	東側幅員約6.0m 公道 接面(間口)約13.3m		
備考	・日の里西小学校 日の里中学校校区。 ・最低敷地面積:200㎡ 外壁後退:1.0m 高さ制限:10m ・敷地内に昭和55年築の木造2階建戸建あり。 ・解体渡し。				

日当たりの良い閑静な住宅街。



広い敷地にお好みの お家を建ててみませんか？



※方位及び図面については、略図につき現況優先となります。

福岡県知事免許(5)第14017号 (公社)福岡県宅地建物取引業協会会員



〒811-3101 福岡県古賀市天神1丁目3番31号
URL: <https://www.tobu-h.com> E-mail: info@tobu-h.com

TEL: 092-940-1850
FAX: 092-940-1851



取引態様
専任媒介

情報公開日
2021/9/1