

# 売事務所付戸建住宅

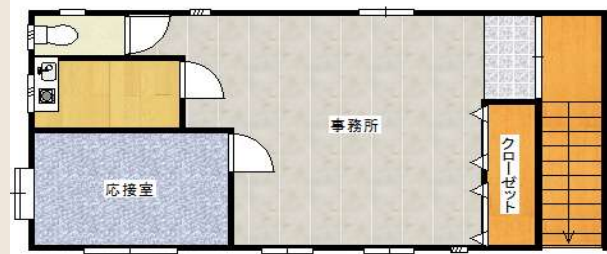
## 5,980 万円

快速停車駅迄徒歩8分！福津市役所福間庁舎目の前！  
敷地内には別棟事務所（1階部分はガレージ）あり。

交通	JR鹿児島本線『福間』駅 徒歩8分	所在地	福津市中央1丁目3番4号(住居表示)		
地目	宅地	都市計画	市街化区域	用途地域	準工業地域
建ぺい率/容積率	60%/200%	現況	居住中	引渡し	残代金精算後
設備	公共上下水道・LPガス	接道状況	西側幅員約8.3m 公道 接面約23.1m		
備考	・福間小学校 福間中学校校区。				

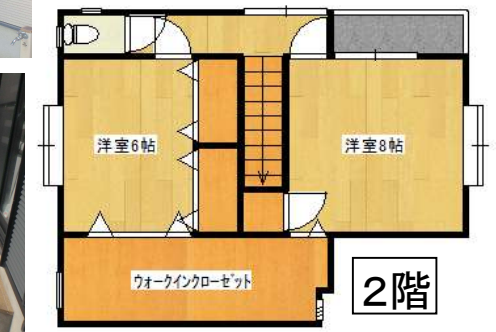
間取り	建物面積
居宅:3LDK+WIC 別棟事務所 土地面積	居宅:109.3㎡(33.06坪) 事務所:90.21㎡(27.28坪) 私道面積
316.0㎡(95.59坪)	—
建物構造/階数	駐車場
木造瓦葺2階建	6台分有
築年数	土地権利
平成13年5月	所有権

# 2階には広い天窓付WIC、ウッドデッキも完備♪



日当たりそして寄り付きの良い物件です！

↑敷地内には事務所もあり↑  
(1階部分は車庫)



※方位及び間取図については、略図につき現況優先となります。

福岡県知事免許(6)第14017号 (公社)福岡県宅地建物取引業協会会員



〒811-3101 福岡県古賀市天神1丁目3番31号  
URL: <https://www.tobu-h.com> E-mail: [info@tobu-h.com](mailto:info@tobu-h.com)

TEL: 092-940-1850  
FAX: 092-940-1851



取引態様  
一般媒介  
情報公開日  
2026/3/27