

売地

680 万円

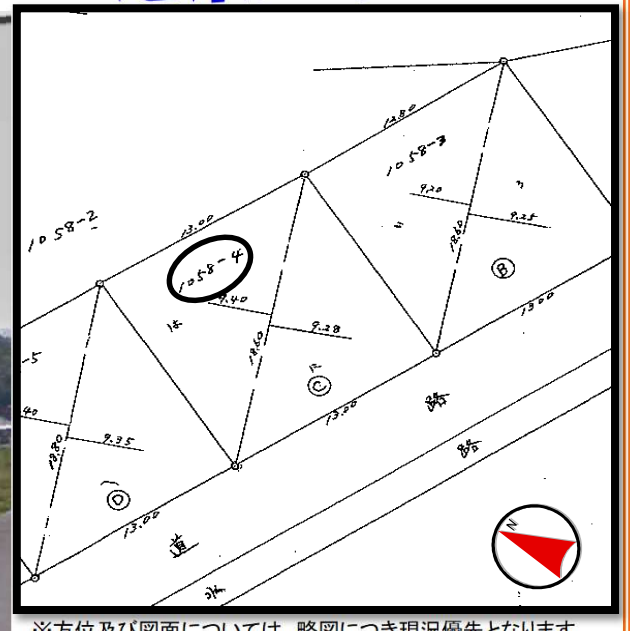
土地面積	私道面積
173.72㎡(52.55坪)	—
土地権利	坪単価
所有権	12.94万円
最適用途	引渡条件
住宅用地	相談

古賀IC・国道3号線・県道35号線へ好アクセスの立地。 日当たりの良い自然豊かな閑静住宅街♪

交通	西鉄バス「八反田」バス停 徒歩4分		所在地	福岡県古賀市青柳字才崎1058番4(地番)	
地目	宅地	都市計画	準都市計画区域	用途地域	指定なし
建ぺい率/容積率	60%/200%	現況	古家付き	引渡し	残代金精算後
設備	井戸・汲取り(要浄化槽設置)		接道状況	南西側幅員約5m 公道 接面(間口)約13.0m	
備考	・青柳小学校、古賀東中学校校区。 ・特定用途制限地域(筑紫野古賀線沿線地区)。 ・建物解体渡し。 ・現在、昭和63年12月築の木造スレート葺2階建て家屋があります。				

日当たりの良い閑静な整形地。

お好みのハウスメーカーで建築出来ます♪



※方位及び図面については、略図につき現況優先となります。

福岡県知事免許(5)第14017号 (公社)福岡県宅地建物取引業協会会員



〒811-3101 福岡県古賀市天神1丁目3番31号
 URL: <https://www.tobu-h.com> E-mail: info@tobu-h.com

TEL: 092-940-1850
 FAX: 092-940-1851



取引態様
 専任媒介

情報公開日
 2021/8/30