

レジデンスニーベ

鹿児島本線 JR古賀駅 徒歩2分

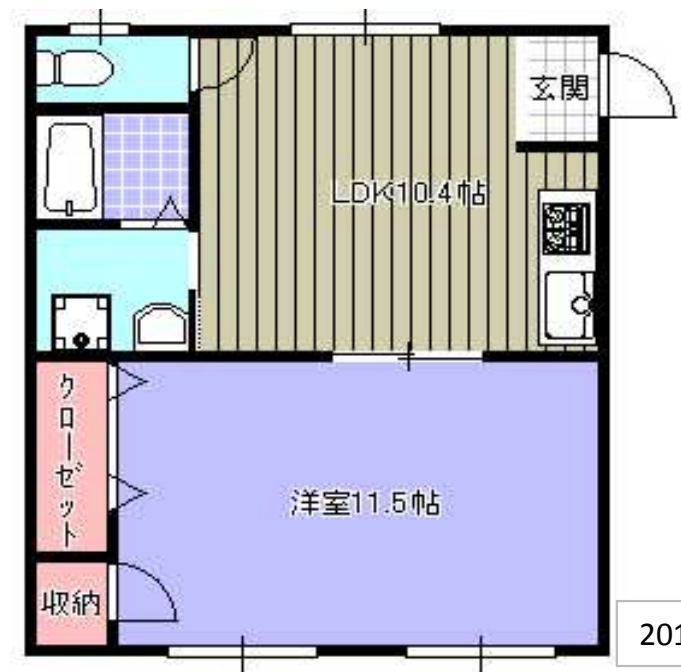
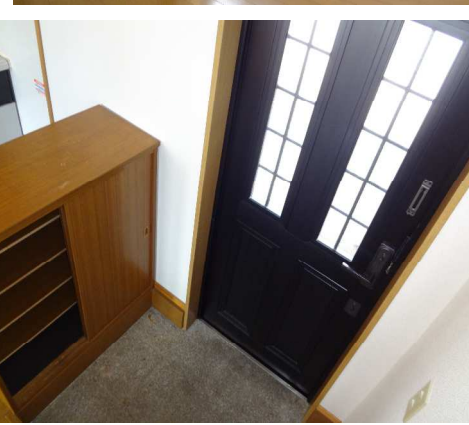
アパート

45,000 円

礼金	敷金
0ヶ月	1ヶ月
敷引/償却	保証金
敷引1ヶ月	なし
管理費等	駐車場
なし	なし
間取り	専有面積
1LDK	m ²

所在地	福岡県古賀市天神1丁目1-20				
建物構造	軽量鉄骨造	階建	2階建	築年数	1980年11月
契約期間	2年	現況	居住中	入居可能日	平成30年4月下旬
設備	シャワー・給湯・エアコン・システムキッチン・洗面化粧台・シャンドレ・ペアガラス・浴室乾燥機・モニターフォン				
備考	・町費500円/月 ・事務所使用要相談。				

古賀駅まで徒歩2分！
平成17年10月大規模リノベーション！



福岡県知事免許(4)14017号 公益社団法人福岡県宅地建物取引業協会会員

(株)東部ハウジング

〒811-3101 古賀市天神1丁目14番18号 《旧3号線沿い市役所入口交差点そば♪》



092-940-1850

ホームページ

<http://www.tobu-h.com>

取引態様
仲介



その他物件情報を
ケータイでチェック！