

# 若宮新築建売(1号棟)

## 2,998 (税込) 万円

# ワイドバルコニーで屋外を楽しめるお家です♪ デザイナー住宅、省エネオール電化仕様♪

|          |  |      |   |
|----------|--|------|---|
| 交通       | JR香椎線『舞松原』駅 徒歩14分  | 所在地  | 福岡市東区若宮2丁目34番1号                               |
| 地目       | 宅地   | 都市計画 | 市街化区域   |
| 用途地域     | 第1種低層  | 現況   | 建築中   |
| 建ぺい率/容積率 | 50%/80%  | 引渡し  | 平成30年11月下旬                                    |
| 設備       | 上下水道・オール電化   | 接道状況 | ・南東側幅員約4m 公道 接面約7.9m<br>・南西側幅員約4m 公道 接道約13.1m |
| 備考       | ・建築確認番号:第BVJ-FUK18-10-0902号<br>・フラット35S利用可能で金利がオトク!!。<br>・玄関側可動棚付収納を完備♪・ウォークインクローゼット+シューズクローゼット♪ |      |   |

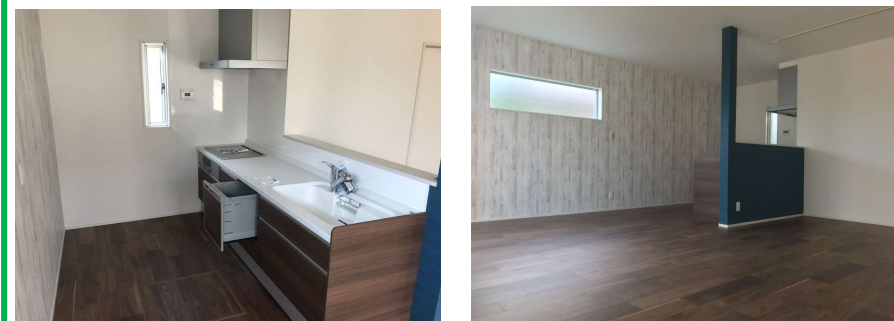
|              |               |
|--------------|---------------|
| 間取り          | 建物面積          |
| 4LDK         | 94.9㎡(28.71坪) |
| 土地面積         | 私道面積          |
| 119.02㎡(36坪) | —             |
| 建物構造/階数      | 駐車場           |
| 木造2階建        | 2台可           |
| 築年月          | 土地権利          |
| 平成30年11月完成予定 | 所有権           |



## 暮らしの快適を彩る充実の設備・仕様

- ◆オール電化◆電気◆公営上・下水道◆24時間換気システム◆Low-E複層ガラス◆シャッター(雨戸)◆システムキッチン◆食器洗い乾燥機(5人用、食器約40点)◆トイレ2箇所◆温水洗浄便座◆三面鏡付洗面化粧台◆シャンプードレッサー◆バス1坪◆ウォークインクローゼット◆床下収納◆玄関収納◆階段手摺◆TVモニタ付インターホン◆LDK16帖以上◆和室有◆ワイドバルコニー◆駐車場2台分

上質な空間へと一新した、快適で優雅な住まい～♪



※方位及び間取図については、略図につき現況優先となります。

福岡県知事免許(4)第14017号 (社)福岡県宅地建物取引業協会会員

株式会社 **東部ハウジング**

〒811-3101 福岡県古賀市天神1丁目3番31号  
URL: <http://www.tobu-h.com> E-mail: [info@tobu-h.com](mailto:info@tobu-h.com)

TEL: 092-940-1850  
FAX: 092-940-1851



取引態様  
一般媒介

情報公開日  
2018/9/30