

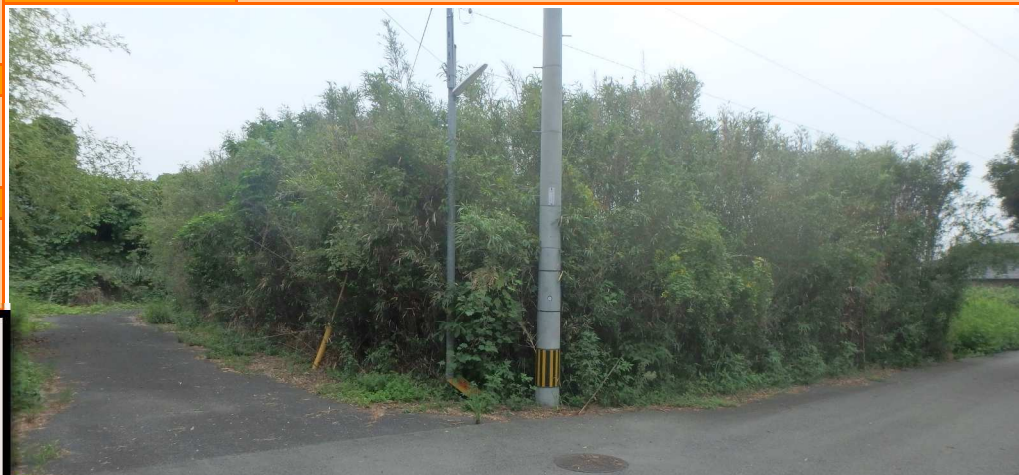
売地

200 万円

土地面積	私道面積
400㎡(121坪)	—
土地権利	坪単価
所有権	1.65万円
最適用途	引渡条件
資材置場・家庭菜園用地	相談

自然と緑が豊かな区画整理された分譲地です。
資材置場・家庭菜園等に最適な物件です♪

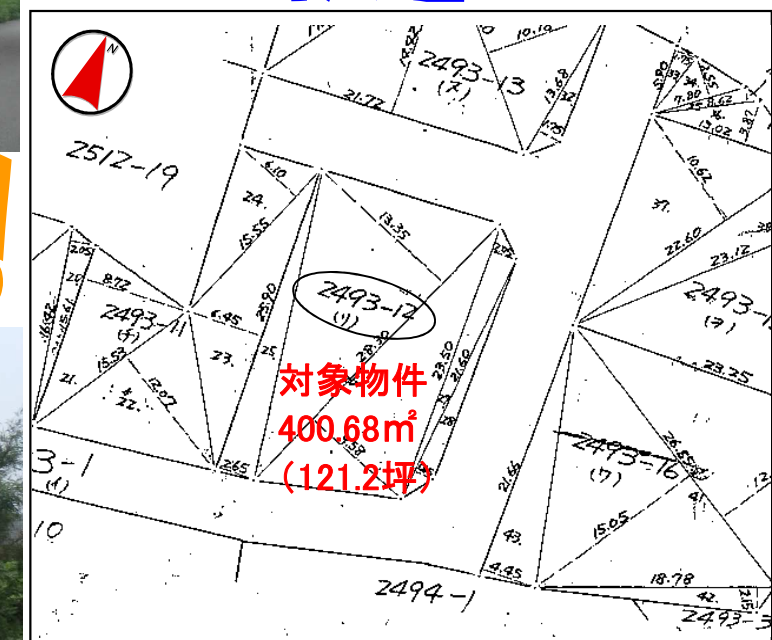
交通	西鉄バス「カネモリ食品前」バス停 徒歩5分	所在地	福岡県福津市手光字山中2493番12(地番)		
地目	雑種地	都市計画	市街化調整区域	用途地域	無指定
建ぺい率/容積率	60%/200%	現況	更地	引渡し	残代金精算後
設備	下水道	接道状況	北側幅員約4m 接面(間口)約11m・東側幅員約4m 接面(間口)約23.5m・南側幅員約3.4m 接面(間口)約11m		
備考	<ul style="list-style-type: none"> ・神興小学校・福岡東中学校校区。 ・建物の建築は不可となっています。 				



家庭菜園 にも最適です♪



資材置場としてもおすすめです!



約120坪の角地です。

※方位及び図面については、略図につき現況優先となります。

福岡県知事免許(4)第14017号 (公社)福岡県宅地建物取引業協会会員

株式会社 **東部ハウジング**

〒811-3101 福岡県古賀市天神1丁目3番31号
URL: <http://www.tobu-h.com> E-mail: info@tobu-h.com

TEL: 092-940-1850
FAX: 092-940-1851



取引態様
専任媒介

情報公開日
2018/9/18