

売地

2,100 万円

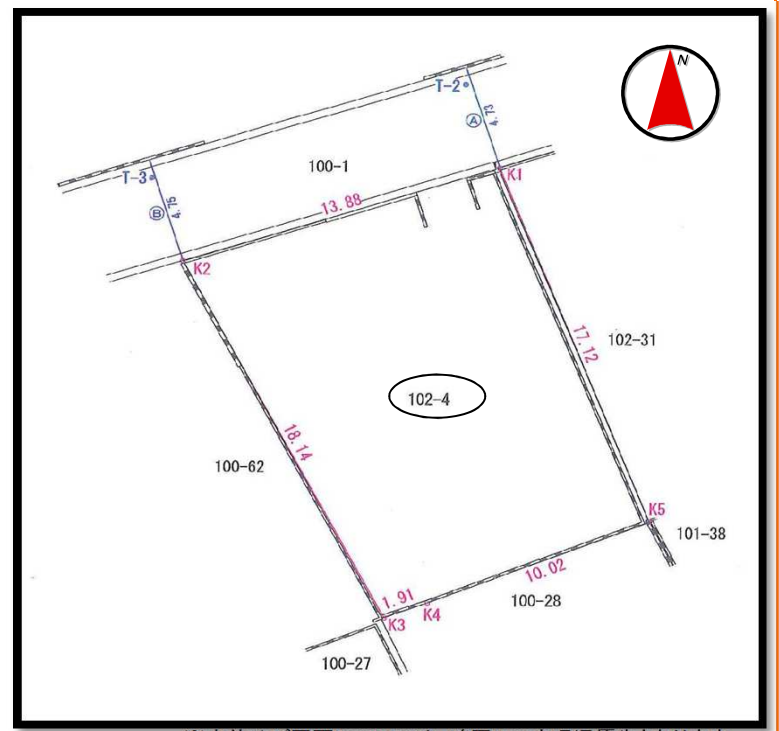
| | |
|-----------------|---------|
| 土地面積 | 私道面積 |
| 226.36㎡(68.47坪) | — |
| 土地権利 | 坪単価 |
| 所有権 | 30.67万円 |
| 最適用途 | 引渡条件 |
| 住宅用地 | 現況渡し |

JR鹿児島本線「新宮中央駅」まで徒歩13分の立地！ 発展著しい活気づく新宮町に好みのお家を建ててみませんか♪

| | | | | | |
|----------|---|------|-----------------|---------------|-------------|
| 交通 | JR鹿児島本線『新宮中央駅』徒歩13分 | 所在地 | 糟屋郡新宮町大字下府102番4 | | |
| 地目 | 宅地 | 都市計画 | 市街化区域 | 用途地域 | 第1種低層住居専用地域 |
| 建ぺい率/容積率 | 50%/80% | 現況 | 古家付き | 引渡し | 残代金精算後 |
| 設備 | 上水道・下水道 | 接道状況 | 北側幅員約4.75m 公道 | 接面(間口)約13.88m | |
| 備考 | 現在、昭和55年5月築の平家あり 高さ制限10M 新宮東小学校・新宮中学校校区。 | | | | |



閑静な住宅街。 新宮東小校近く 好住環境の立地！



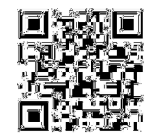
※方位及び図面については、略図につき現況優先となります。

福岡県知事免許(4)第14017号 (公社)福岡県宅地建物取引業協会会員



〒811-3101 福岡県古賀市天神1丁目14番18号
URL: <http://www.tobu-h.com> E-mail: info@tobu-h.com

TEL: 092-940-1850
FAX: 092-940-1851



取引態様
一般媒介
情報公開日
2017/7/4