

売地

1,900 万円

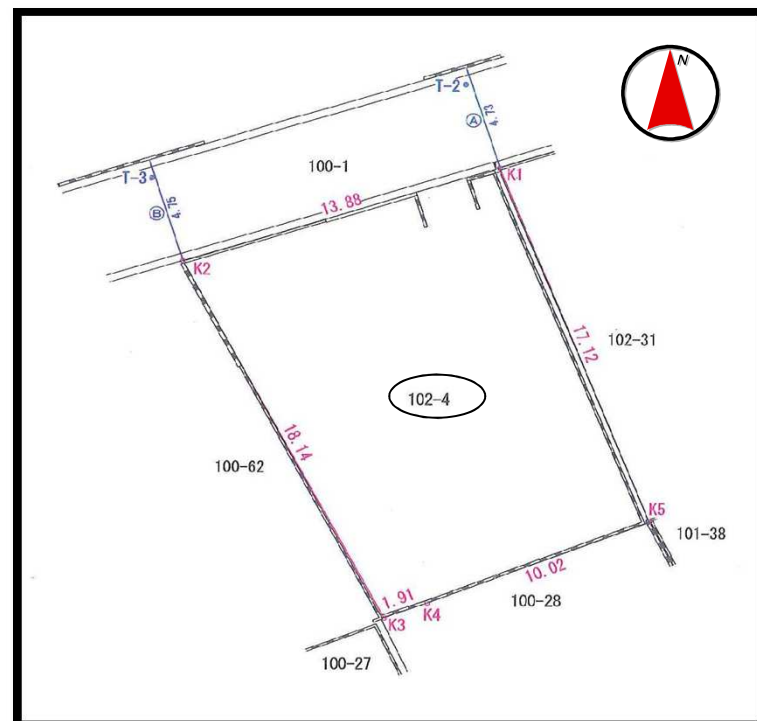
土地面積	私道面積
226.36㎡(68.47坪)	—
土地権利	坪単価
所有権	27.74万円
最適用途	引渡条件
住宅用地	現況渡し

JR鹿児島本線「新宮中央駅」まで徒歩13分の立地！ 発展著しい活気づく新宮町に好みのお家を建ててみませんか♪

交通	JR鹿児島本線『新宮中央駅』徒歩13分	所在地	糟屋郡新宮町大字下府102番4		
地目	宅地	都市計画	市街化区域	用途地域	第1種低層住居専用地域
建ぺい率/容積率	50%/80%	現況	古家付き	引渡し	残代金精算後
設備	上水道・下水道	接道状況	北側幅員約4.75m 公道	接面(間口)約13.88m	
備考	現在、昭和55年5月築の平家あり 高さ制限10M 新宮東小学校・新宮中学校校区。				



閑静な住宅街。 新宮東小校近く 好住環境の立地！



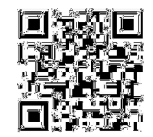
※方位及び図面については、略図につき現況優先となります。

福岡県知事免許(4)第14017号 (公社)福岡県宅地建物取引業協会会員



〒811-3101 福岡県古賀市天神1丁目14番18号
URL: <http://www.tobu-h.com> E-mail: info@tobu-h.com

TEL: 092-940-1850
FAX: 092-940-1851



取引態様
一般媒介
情報公開日
2018/1/23