

売地

1,145.69 万円

土地面積	私道面積
291.36㎡(88.14坪)	—
土地権利	坪単価
所有権	13万円
最適用途	引渡条件
住宅用地	現況渡し

敷地88坪！ 日当り良好、南向きの敷地！！ 自然豊かな閑静住宅地♪

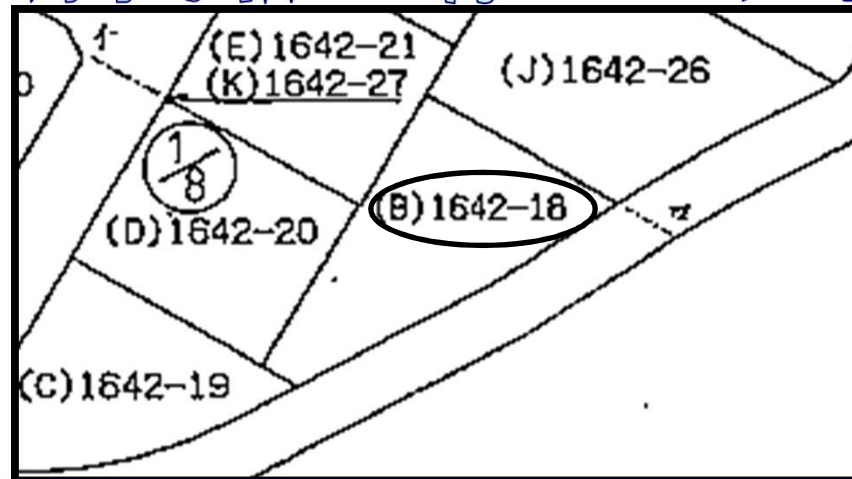
交通	西鉄バス『米多比停』徒歩8分		所在地	福岡県古賀市米多比1642番18	
地目	宅地	都市計画	準都市計画区域	用途地域	無指定
建ぺい率/容積率	60%/200%		現況	更地	引渡し
設備	井戸・下水道・集中LPG		接道状況	南側幅員約5m 公道 接面(間口)約17.6m	
備考	現況有姿渡し。 小野小学校・古賀東中学校校区。				



南向きの 区画整理地♪



小野小学校まで約400mの立地！



静かで整った住環境！

※方位及び図面については、略図につき現況優先となります。

福岡県知事免許(4)第14017号 (社)福岡県宅地建物取引業協会会員

株式会社 **東部ハウジング**

〒811-3101 福岡県古賀市天神1丁目14番18号
URL: <http://www.tobu-h.com> E-mail: info@tobu-h.com

TEL: 092-940-1850
FAX: 092-940-1851



取引態様
一般媒介

情報公開日
2016/2/29