

売倉庫

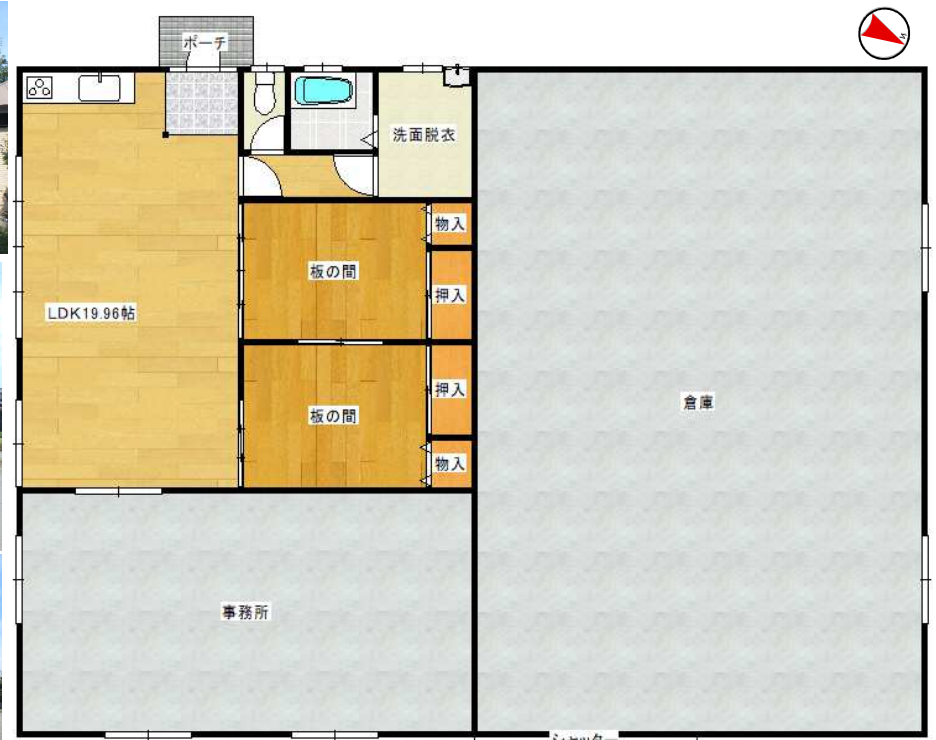
3,980 万円

間取り	建物面積
備考欄参照	258.11㎡(78.08坪)
土地面積	私道面積
822.10㎡(248.69坪)	—
建物構造/階数	駐車場
鉄骨造亜鉛メッキ鋼板葺平家建	多数駐車可能
築年数	土地権利
平成15年10月	所有権

九州自動車道「古賀IC」まで車で3分の立地！ 国道3号線からのアクセスも良好な希少物件！ 角地にて大型車も余裕の駐車が可能です。居宅としても使用可能です。

交通	JR鹿児島本線『千鳥』駅 徒歩27分	所在地	福岡県古賀市筵内2156番4(住居表示)		
地目	宅地	都市計画	市街化調整区域	用途地域	無指定
建ぺい率/容積率	60%/200%	現況	所有者使用中	引渡し	残代金精算後
設備	上水道・下水道・LPG	接道状況	南西側幅員約6.4m 接面約29.45m 南東側幅員約4.3m 接面約32.0m		
備考	・倉庫内にはホイストクレーン完備。				

現在、事務所・居宅・倉庫として使用中です。



※方位及び間取図については、略図につき現況優先となります。

福岡県知事免許(4)第14017号 (公社)福岡県宅地建物取引業協会会員



〒811-3101 福岡県古賀市天神1丁目14番18号
 URL: <http://www.tobu-h.com> E-mail: info@tobu-h.com

TEL: 092-940-1850
 FAX: 092-940-1851



取引態様
 一般媒介
 情報公開日
 2018/7/7