

売地

国道3号線と古賀ICからのアクセスが充実した立地！

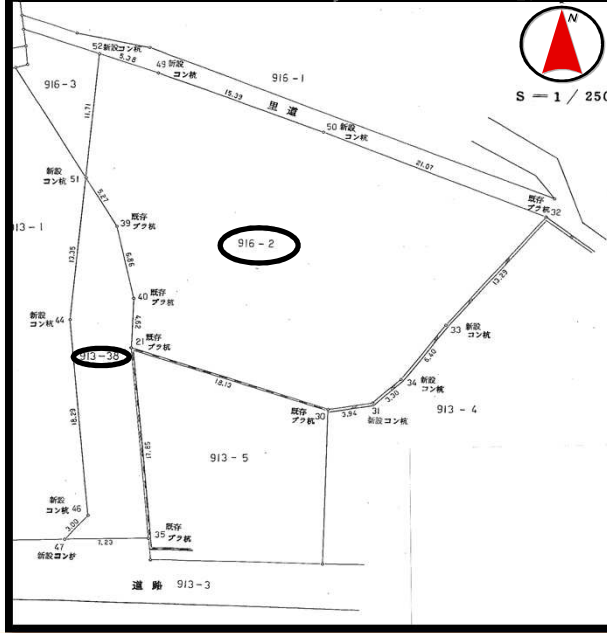
1,000 万円

土地面積	私道面積
891.00㎡(269.52坪)	—
土地権利	坪単価
所有権	3.71万円
最適用途	引渡条件
資材置場・駐車場	相談

交通	JR鹿児島本線『千鳥駅』徒歩24分	所在地	古賀市久保字鴻ノ巣916番2(他1筆)		
地目	雑種地	都市計画	市街化調整区域	用途地域	無指定
建ぺい率/容積率	60%/200%	現況	空地	引渡し	残代金精算後
設備	上水道・下水道	接道状況	南側幅員約6.0m 公道	接面(間口)約7.23m	
備考	・現在、資材置場として使用中です。				



資材置場に最適です。



土地面積約270坪！

敷地内にて大型車転回可能！

※方位及び図面については、略図につき現況優先となります。

