

# 売マンション

## 1,480 万円

付近には金融機関や商業施設が充実。大変便利な立地です♪  
都市圏まで快速バスで通勤・通学ができます。

交通	JR鹿児島本線『千鳥』駅 徒歩15分	所在地	福岡県古賀市久保1309番地2		
築年月	平成10年2月	現況	空室	引渡し	残代金精算後
総戸数	98戸	用途地域	第1種住居地域	本体設備	EV・都市ガス・オートロック
設備	上下水道・都市ガス	管理形態	全部委託: (株)ビジネスワンファシリティーズ		
備考	現況有姿渡し。バルコニー面積: 14.50㎡。 ペット飼育不可。 町費: 500円。				

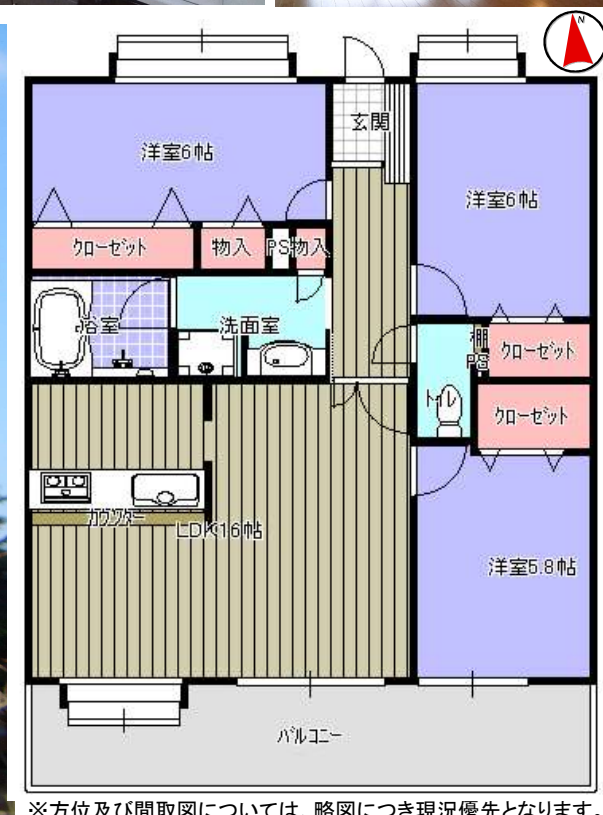
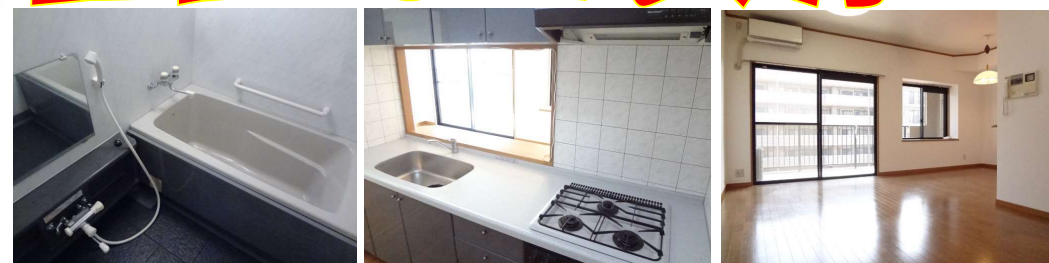
間取り	建物面積
3LDK	72.62㎡(21.96坪)
管理費	積立金
5,260円/月	9,590円/月
駐車場	土地権利
要確認	所有権
建物構造	階建/階
RC	7階建4階部分

JGM千鳥タウンコートS棟404号室

(おススメこの立地👉)

ハローデイ・・・約50m  
福岡銀行千鳥支店・・・約160m  
玄界高校・・・約180m  
ホームセンターグッデイ・・・約400m  
舞の里郵便局・・・約650m

# 日当たり良好!



※方位及び間取図については、略図につき現況優先となります。

福岡県知事免許(5)第14017号 (公社)福岡県宅地建物取引業協会会員

株式会社 **東部ハウジング**

〒811-3101 福岡県古賀市天神1丁目3番31号  
URL: <https://www.tobu-h.com> E-mail: [info@tobu-h.com](mailto:info@tobu-h.com)

TEL: 092-940-1850  
FAX: 092-940-1851



取引態様  
一般媒介  
情報公開日  
2020/9/15